

2022

공사지명원

APPLICATION



귀사에서 발주하는 전광판 제작 설치 공사에 대하여 도급지명을 받고자
다음과 같이 서류를 갖추어 본 지명원을 제출하오니
심사하시어 지명하여 주시기 바랍니다.

2022년 월

CONTENTS

00 대표인사말

01 회사개요

회사소개	02
회사연혁	02
조직도	02
업무내용	02

02 주요실적(2012~2021)

벽면(라운드)형 전광판	07	특수형 전광판	37
옥상형 전광판	14	도로공사(VMS, LCS)	41
지주형 전광판	19	빌보드/야립 광고탑	46
플(회전)형 전광판	27	광고물/조형물	49
실내형 전광판	31		

03 관련서류

사업자등록증	53	건설업등록증	56
옥외광고업등록증	54	특허등록증	57
공장등록증	55	기업부설연구소등록증	59

대표인사말

(주)선진이디에스를 사랑해 주신 고객 여러분께 깊은 감사의 인사를 드립니다.

당사는 전광판 구조물 분야에서 다년간의 경험과

노하우를 바탕으로 꾸준한 성장을 해왔습니다.

이에 한걸음 더 나아가 전광판 구조물 전문기업으로서

설계에서부터 제작 및 시공에 이르기까지

대한민국 최고의 기업이 되고자 최선의 노력을 경주하고 있습니다.

Best Quality, Best Service, Best price를 기본정신으로
고객이 다시 찾고싶은 기업, 함께 성장하고싶은 기업으로 남고자
최선을 다하며, 겸손히 고객의 의견에 귀 기울이며 앞서나가는
회사가 되겠습니다.

선진이디에스에는 기술이 있습니다.

또한 장인 정신이 있습니다.

고객님의 든든한 성공파트너가 될 것을 약속드립니다

대표이사 노 은 동

01 회사개요

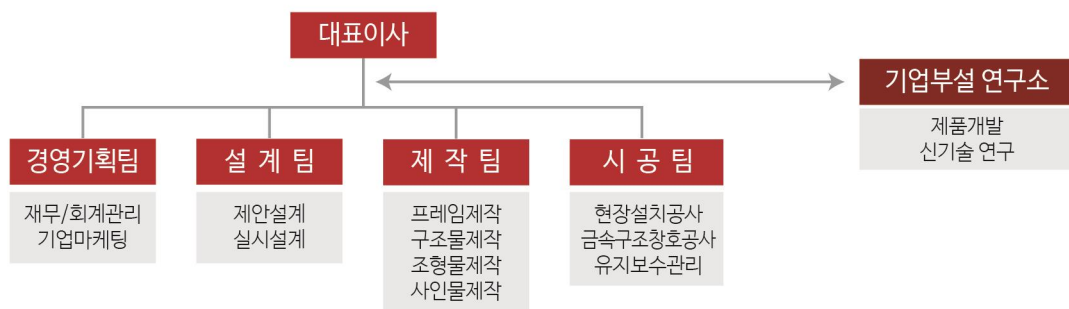
회사소개

- 회사명 : (주)선진이디에스
- 대표 : 노은동
- 주소 : 경기도 용인시 처인구 포곡읍 한금로 98
- TEL : 031-767-4160 FAX : 031-333-4160
- E-MAIL : sunjin2013@hanmail.net
- 홈페이지 : www.sjeds.co.kr

회사연혁

- 2004 ○ 선진 에스앤 아이 설립, 옥외광고업등록
- 2010 ○ 공장등록, 전광판 구조물 전문기업으로 시스템 구축
- 2012 ○ (주)선진이디에스 법인전환
- 2019 ○ “회전광고장치” 특허등록
- 2020 ○ “주차유도갠트리” 특허등록
- 2020 ○ 기업부설연구소 설립
- 2021 ○ 건설면허(금속구조물창호온실고사업)등록
- 2022 ○ 사옥이전. 한금로 98.

조직도



업무내용

- 전광판 구조물 제작/설치
- 전광판 케이스 제작/설치
- 광고물 제작/설치
- 조형물 제작/설치
- 경관조명 제작/설치
- 금속구조물 창호공사

2012

여수 VMS 전광판 제작설치
 서울공항 전광판 제작설치
 전주톨게이트 전광판 제작설치
 상주교회 전광판 제작설치
 대구두류수영장 전광판 제작설치
 부산동서대학 전광판 제작설치
 강원랜드 전광판 제작설치
 무학교회 전광판 제작설치
 대산항 전광판 제작설치

전북대학교 전광판 제작설치
 공주야구장 전광판 제작설치
 서산 현대아파트 전광판 제작설치
 군지역 전광판 제작설치
 석유공사 전국 알뜰주유소 폴사인 전광판 제작
 고속도로 하이패스 전광판 제작
 청담동 큐브 전광판 제작설치
 수원명성교회 전광판 제작설치
 구례종합복지관 전광판 제작설치

에트리 전광판 제작설치
 부산은행 옥상 전광판 제작설치
 전남교육청 전광판 제작설치
 논산훈련소 전광판 제작설치
 광교 VMS 전광판 제작설치
 중부내륙고속도로 VMS 전광판 제작설치
 부산광안대학교 전광판 제작설치
 시화수력발전소 전광판 제작설치

2013

제주 재난홍보용 전광판 제작설치
 인천아시아게임 경기장 전광판 제작설치
 동대문패션TV 전광판 제작설치
 을지대학교 옥상전광판 제작설치
 원주체육관 6면형 전광판 제작설치
 부산김천램프 전광판 제작설치
 장호원체육관 전광판 제작설치
 서울대역 옥상전광판 제작설치
 일산원마운트 전광판 제작설치
 비발디위터파크 전광판 제작설치

대구경북과학기술원 전광판 제작설치
 서울시 VMS 전광판 제작설치
 울산현대중공업 전광판 제작설치
 안성시 미디어 조형물 제작설치
 부산은행 옥상빌보드 전광판 제작설치
 석유공사 전국알뜰주유소 폴사인 제작
 강변북로 VMS 전광판 제작설치
 청주대학교 4면형 전광판 제작설치
 녹십자 R&D 미디어파사드 전광판 제작설치
 대교 전광판 제작설치

영등포 옥상 전광판 제작설치
 고양시 대기오염 전광판 제작설치
 내장산 전광판 제작설치
 군산미군부대 전광판 제작설치
 한림대 성심병원 전광판 제작설치
 당진 현대하이스코 전광판 제작설치
 마산 VMS 전광판 제작설치
 대전에너지이 멀티비전 제작설치
 구리 옥상 전광판 제작설치

2014

전북대학교 전광판 구조물 제작설치
 김포 수도권매립지 전광판 구조물 제작설치
 파주교하수질 전광판 구조물 제작설치
 부산 VMS 구조물 제작설치
 용인대학교 전광판공사
 서울시 VMS 구조물 제작설치
 경주 VMS 구조물 제작설치
 김천 VMS 구조물 제작설치
 시흥 지하철도 전광판 구조물 제작설치

호남선 철도브라켓 제작설치
 대전청 VMS 구조물 제작설치
 현대중공업 전광판 구조물 제작설치
 구리시 전광판 구조물 제작설치
 한경대 전광판 구조물 제작설치
 양평 자전거도로 조형물 제작설치
 경북김천 교통VMS 구조물 제작설치
 신일산업 채널사인 제작설치
 알뜰주유소 폴사인 제작설치

슈페리어 간판 제작설치
 부산 VMS 전광판 구조물 제작설치
 경주 VMS 전광판 구조물 제작설치
 청주 VMS 구조물 제작설치

02 주요실적

2015

대전 VMS 전광판 구조물 제작설치

용인대학교 전광판공사

함안축구전용구장 전광판 구조물 제작설치

원적산터널 전광판 구조물 제작설치

인천VMS 전광판 구조물 제작설치

미군부대 전광판 구조물 설치

고창중앙교회 전광판 구조물 제작설치

서울역 브라켓 제작설치

알뜰주유소 폴사인 제작설치

포항시 대기환경 전광판 구조물 제작설치

대구야구장 전광판 구조물 제작설치

제천 재해전광판 구조물 제작설치

평택 전광판 구조물 제작설치

과천 VMS 구조물 제작설치

서울예술대학교 전광판 구조물 제작설치

SK나이즈홈구장 전광판 구조물 제작설치

부산노후 VMS 구조물 제작설치

논현동 극동 IND빌딩 옥상광고탑 제작설치

군포 전광판 구조물 제작설치

거제 장평복지관 전광판 구조물 제작설치

군산신시도 VMS 구조물 제작설치

양평아림광고물 제작설치

대산항 전광판 구조물 제작설치

부산신항톨게이트 전광판 구조물 제작설치

제주 전광판 구조물 제작설치

러시아특화거리 전광판 구조물 제작설치

이화령터널 VMS, LCS, EMS 제작설치

여수 VMS 구조물 제작설치

천안 VMS 구조물 제작설치

성남빙상장 전광판 구조물 제작설치

부산미디어폴 전광판 수정

88고속도로 전광판 구조물 제작설치

2016

제주강정항 전광판 구조물 제작설치

인천동구청 전광판 구조물 제작설치

고속측정기시스템 전광판 구조물 제작설치

여수 VMS 구조물 제작설치

천안 북일고야구장 전광판 구조물 제작설치

해남우슬경기장 전광판 구조물 제작설치

논현동 극동IND빌딩 옥상광고탑 수정공사

용인대전광판공사

부산 동명오거리 전광판 구조물 제작설치

부산 구덕터널VMS 구조물 제작설치

대산항 전광판 구조물 제작설치

울산화력발전본부 전광판 구조물 제작설치

전주서부시장 전광판 구조물 제작설치

대전시 VMS 구조물 제작설치

제천 청풍명월하키장 전광판 구조물 제작설치

보은스포츠파크 전광판 구조물 제작설치

동대구역 은종빌딩 전광판 구조물 제작설치

더케이호텔 전광판 구조물 제작설치

부천VMS 구조물 제작설치

정선 사북진입로 전광판구조물 제작설치

전남대 여수캠퍼스 전광판 구조물 제작설치

성주전통시장 전광판 구조물 제작설치

농수산유통센터 전광판 구조물 제작설치

열차행선안내 브라켓 제작설치

해남우슬경기장 실내전광판 제작설치

도리터널 전광판 구조물 제작설치

진도VMS구조물 제작설치

행평근린공원 전광판 구조물 제작설치

백양터널 전광판 구조물 제작설치

제천약초시장 전광판 구조물 제작설치

부산노후 VMS 구조물 제작설치

안성대로 VMS 전광판 구조물 제작설치

인천국제공항3단계 운항통신시설 안내전광판 제작설치

보령체육관 전광판 구조물 제작설치

현풍IC 조형물 제작설치

서울시 VMS 구조물 제작설치

서울시 강남순환도로 VMS 구조물 제작설치

동해고속도로 전광판 구조물 제작설치

2017

화성 전광판 구조물 제작설치

광주시 재해전광판 구조물 제작설치

부천 경인로 VMS 구조물 제작설치

대전4개소 VMS 구조물 제작설치

부산 동서고가로 전광판 구조물 제작설치

울산상수도사업소 전광판 구조물 제작설치

양주VMS 제작설치

안성북합문화센터 전광판구조물 제작설치

킨텍스 전광판 구조물 제작설치

포항문화원 전광판 구조물 제작설치

서울시 도시고속도로 전광판 구조물 제작설치

용인시민체육공원 전광판 구조물 제작설치

계룡터널 LCS 구조물 제작설치

파주 금촌통일시장 전광판 구조물 제작설치

영동선 VMS 구조물 제작설치

가평 VMS 구조물 제작설치

진접축구장 전광판 구조물 제작설치

용인시 에이스홀 전광판 구조물 제작설치

하의도 VMS 구조물 제작설치

고양어울림 전광판 구조물 제작설치

부산 기장군 리틀야구장 전광판 구조물 제작설치

부산사하구 전광판 구조물 제작설치

광주시 하남산단로 전광판 구조물 제작설치

화성동탄 전광판 구조물 제작설치

진도군청 홍보용 전광판 구조물 제작설치

부천 길주로 VMS 구조물 제작설치

경주 예술의전당 전광판 구조물 제작설치

판교미디어폴 구조물 제작설치

원주청 VMS 구조물 제작설치

강원랜드 전광판 구조물 제작설치

신창시장 전광판 구조물 제작설치

미시령터널 LCS 구조물 제작설치

02 주요실적

2018

킨텍스8홀 전광판 구조물 제작설치
장한평 답십리 전광판 구조물 제작설치
인천국제공항 단기주차장 주차갠트리 제작설치
대전시 VMS 구조물 제작설치
태안발전본부 전광판 구조물 제작설치
LG화학 지주전광판 구조물 제작설치
처인구청 전광판 구조물 제작설치
문경도서관 전광판 구조물 제작설치
세종시 전광판 구조물 제작설치
포항환경전광판 구조물 제작설치
부산TMS 전광판 구조물 제작설치
용인 VMS 구조물 제작설치

완산수영장 전광판 구조물 제작설치
창원터널 전광판 구조물 제작설치
호남고속충중기 전광판 구조물 제작설치
부산서면미디어폴 구조물 제작설치
서울역 전광판 교체설치
상주시민운동장 전광판 구조물 제작설치
충남도서관 전광판 구조물 제작설치
이순신대교 전광판 구조물 제작설치
파라다이스호텔 전광판 구조물 제작설치
평택발전본부 전광판 구조물 제작설치
마산삼각지공원 전광판 구조물 제작설치
순천봉화터널 전광판 구조물 제작설치

영흥도강당 전광판 구조물 제작설치
군포 전광판 구조물 제작설치
부산서면센텀병원 전광판 구조물 제작설치
부산사하구 전광판 구조물 제작설치
고양시 대기환경 전광판 구조물 제작설치
국도42호선 VMS 구조물 제작설치
사천시 전광판 구조물 제작설치
충북대 DID 구조물 제작설치
문막강천 LCS 구조물 제작설치
인천공항 지상구역주차안내판 제작설치

2019

창원NC야구장 전광판 구조물 제작설치
경주화랑마을 전광판 구조물 제작설치
경주전자현수막 전광판 구조물 제작설치
창원NC 스코어보드 회전조형물 제작설치
구미 VMS 전광판 구조물 제작설치
고양시 관광정보센터 전광판 구조물 제작설치
태화강역 능곡역 브라켓 제작설치
천안야구장 전광판 구조물 제작설치
파주시 재해전광판 구조물 제작설치
용인시 재난전광판 구조물 제작설치
인디아 전광판 구조물 제작설치
통영 재난전광판 구조물 제작설치

서울시 VMS 전광판 구조물 제작설치
계룡신도안면 전광판 구조물 제작설치
영동대로 지주사인 구축공사
노원을지대병원 전광판 구조물 제작설치
상대원터널 전광판 구조물 제작설치
OP축구장 전광판 구조물 제작설치
부산 기장군 전광판 구조물 제작설치
창원터널 VMS 구조물 제작설치
우리은행 실내전광판 구조물 제작설치
경기광주 VMS 전광판이설
세종어반아트리움 전광판 구조물 제작설치
대전시 VMS 전광판 구조물 제작설치

청주시 전광판 구조물 제작설치
부산 광안대로 VMS 구조물 제작설치
부산 번영로 VMS 구조물 제작설치
경주 재난전광판 구조물 제작설치
인디아 전광판 구조물 제작설치
인천가족공원 전광판 구조물 제작설치
경북경제진흥원 전광판 구조물 제작설치
금호동 야립 전광판 구조물 제작설치
웰컴보드 전광판 구조물 제작설치
여수발전본부 전광판 구조물 제작설치

2020

남해 전광판 구조물 제작설치
구미구포 VMS 전광판 구조물 제작설치
부산산성터널 전광판 구조물 제작설치
킨텍스 전광판 구조물 제작설치
창녕야구장 전광판 구조물 제작설치
부경대학교 전광판 구조물 제작설치
김포 VMS 구조물 제작설치
대전시 VMS 구조물 제작설치
부천 VMS 전광판 구조물 제작설치
경주알천체육공원 전광판 구조물 제작설치

경기북부 어린이박물관 입구 조형물 제작설치
원주청 국도ITS VMS 구조물 제작설치
익산청 결빙취약구간 VMS 구조물 제작설치
대전LCS 전광판 구조물 제작설치
대전청 VMS 전광판 제작설치
장호원 전광판 구조물 제작설치
부흥오거리 동부빌딩 전광판 구조물 제작설치
인천동구청 전광판 구조물 제작설치
안산 재난 전광판 구조물 제작설치
진접내촌 VMS 구조물 제작설치

구포동락공원 전광판 구조물 제작설치
보령 LCS 전광판 구조물 제작설치
부산 VMS 전광판 구조물 제작설치
광명대교 전광판 구조물 제작설치
합천재난 전광판 구조물 제작설치
구리아구장 전광판 구조물 제작설치
부평테크시티 전광판 구조물 제작설치
사천초양도 전광판 구조물 제작설치
예산군 스코어보드 전광판 구조물 제작설치

2021

여의도아리프 전광판 구조물 제작설치

천호동 현대백화점 전광판 구조물 제작설치

여의도파크원 현대백화점 전광판 구조물 제작설치

영동재난재해 전광판 구조물 제작설치

부산서면교차로 전광판 구조물 제작설치

화천국민체육센터 전광판 구조물 제작설치

인천공항 주차유도겐트리 구조물 제작설치

중앙대학교 안성캠퍼스 전광판 구조물 제작설치

부천 VMS 전광판 구조물 제작설치

한전인재개발원 전광판 구조물 제작설치

대전시 VMS 전광판 구조물 제작설치

양산 VMS 전광판 구조물 제작설치

상주홍보용 전광판 구조물 제작설치

수정산터널 VMS 전광판 구조물 제작설치

삼척종합운동장 전광판 구조물 제작설치

서안성체육센터 전광판 구조물 제작설치

영암군청홍보용 전광판 구조물 제작설치

여수 VMS 전광판 구조물 제작설치

대전병무청 전광판 구조물 제작설치

원주청 국도ITS VMS 전광판 구조물 제작설치

부산청 국도ITS VMS 전광판 구조물 제작설치

서울청 국도ITS VMS 전광판 구조물 제작설치

서울시 VMS 전광판 구조물 제작설치

강원본부터널 VMS 전광판 구조물 제작설치

2022



현대백화점 천호점 | SIZE : W-11,500X H-19,500mm
MODULE : 200mm



현대백화점 더현대 서울 | SIZE : W-11,500X H-19,500mm
MODULE : 200mm



화천국민 문화체육센터 | SIZE : W-8,260X H-4,830mm
MODULE : 200mm



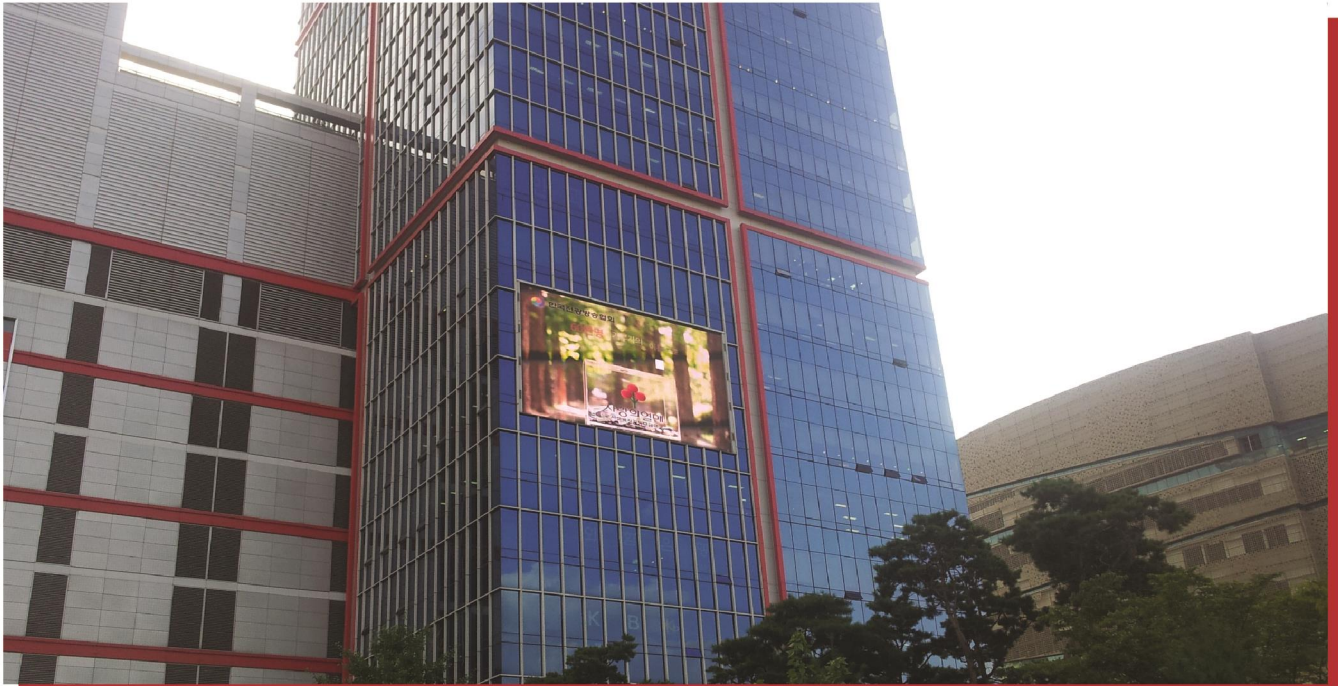
동대문 롯데 FiTIN | SIZE : W-6,000X H-3,000mm
MODULE : 230mm



강남이즈타워 | SIZE : W-11,500X H-19,500mm
MODULE : 200mm



대전 갤러리아 백화점 | SIZE : W-15,200X H-9,320mm
MODULE : 280mm



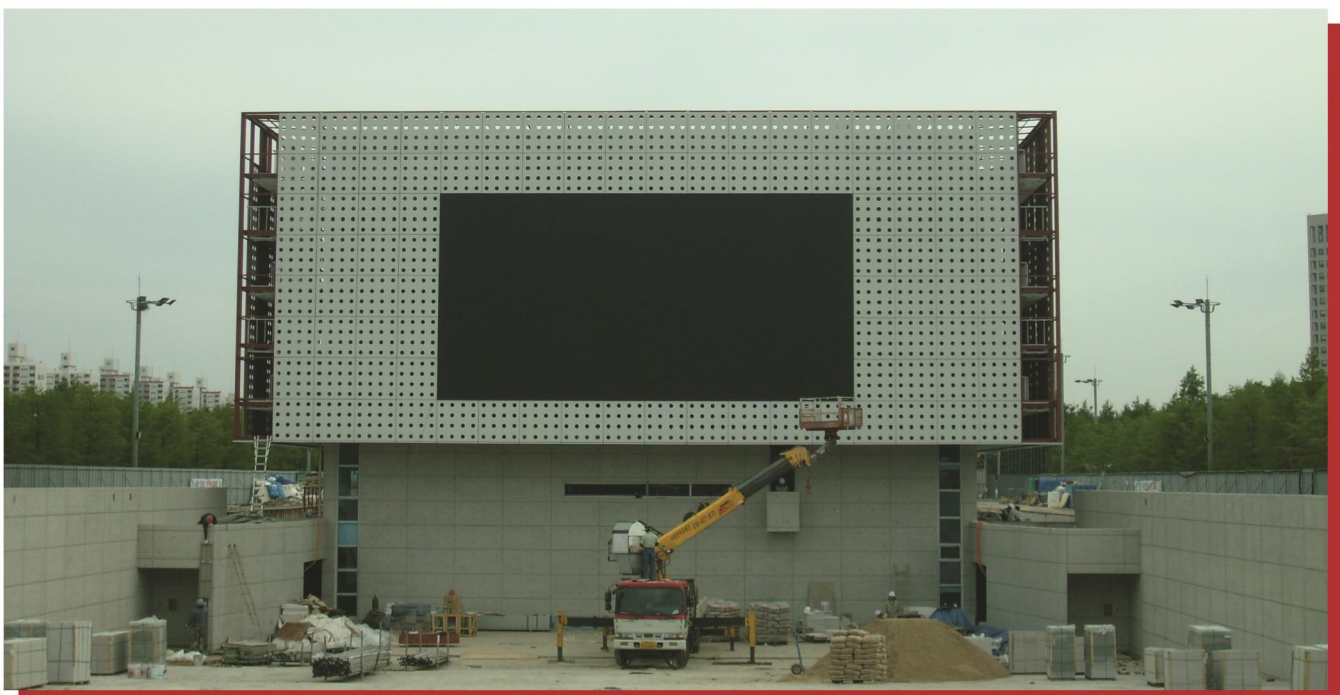
신도림테크노마트 | SIZE : W-6,750X H-5,700mm
MODULE : 200mm



CJ E&M Center | SIZE : W-6,300X H-3,600mm
MODULE : 200mm



신라면세점 | SIZE : W-6,750X H-5,700mm
MODULE : 200mm



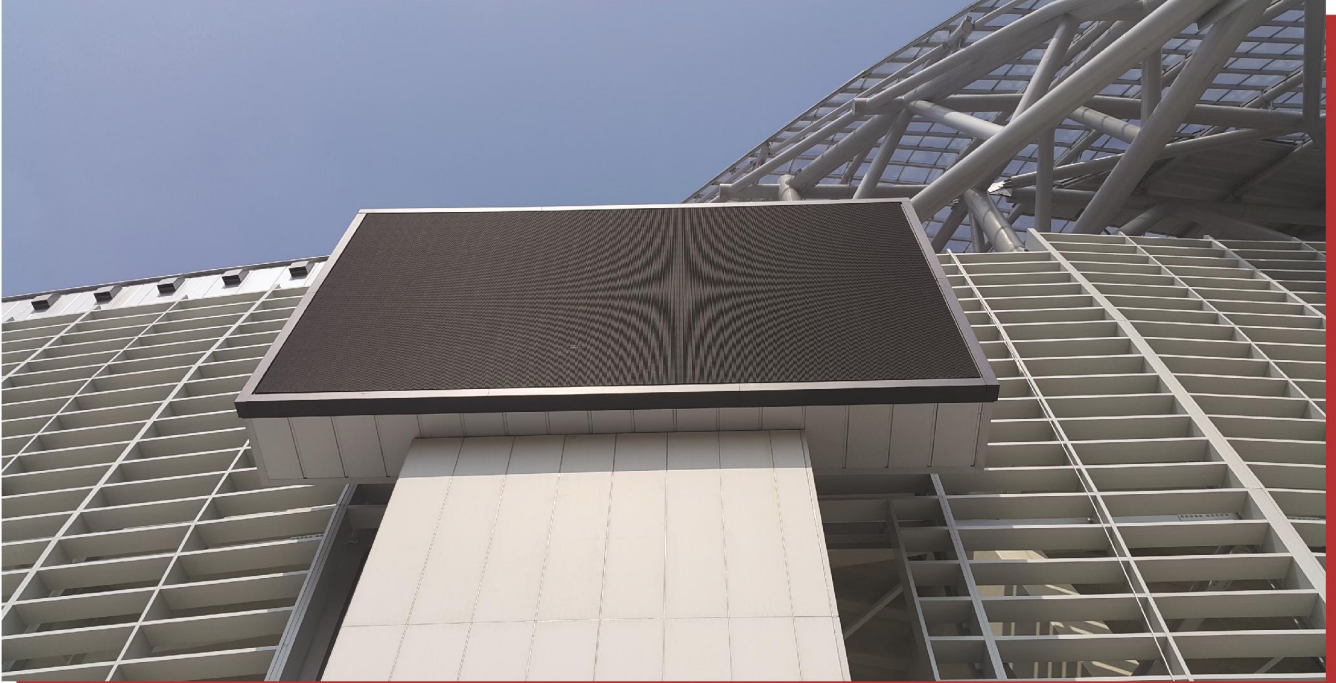
대전남문 | SIZE : W-6,300X H-3,600mm
MODULE : 200mm



서울시청 | SIZE : W-18,000X H-27,000mm
MODULE : 240mm



구례 문화회관 | SIZE : W-5,000X H-3,000mm
MODULE : 300mm



용인종합운동장 | SIZE : W-5,000X H-3,000mm
MODULE : 230mm



광주KTF사옥 | SIZE : W-10,400X H-12,400mm
MODULE : 352mm



동대구역 | SIZE : W-14,000X H-11,000mm
MODULE : 300mm



부산센텀메디컬타워 | SIZE : W-13,000X H-10,000mm
MODULE : 300mm



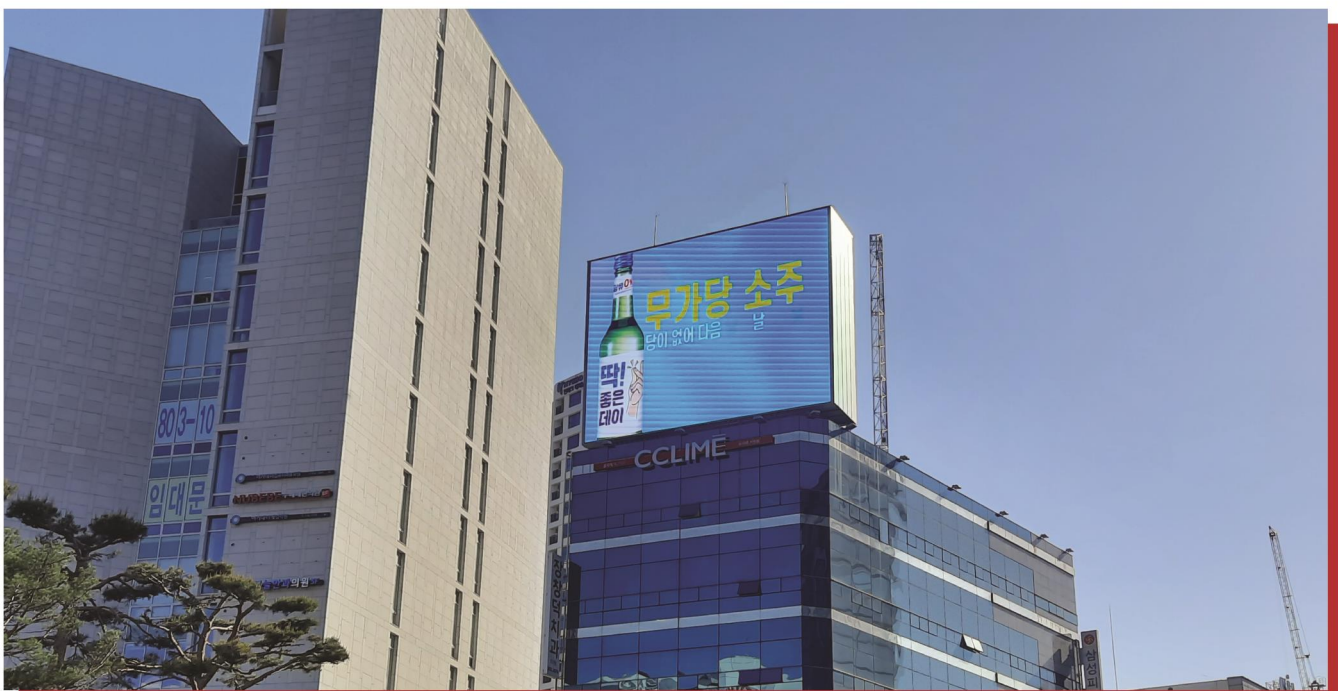
부산세풍병원 | SIZE : W-14,000X H-11,000mm
MODULE : 230mm



사당역 신광빌딩 | SIZE : W-13,000X H-10,440mm
MODULE : 352mm



을지대학교 | SIZE : W-10,000X H-8,000mm
MODULE : 300mm



서면로터리 | SIZE : W-13,000X H-10,000mm
MODULE : 300mm



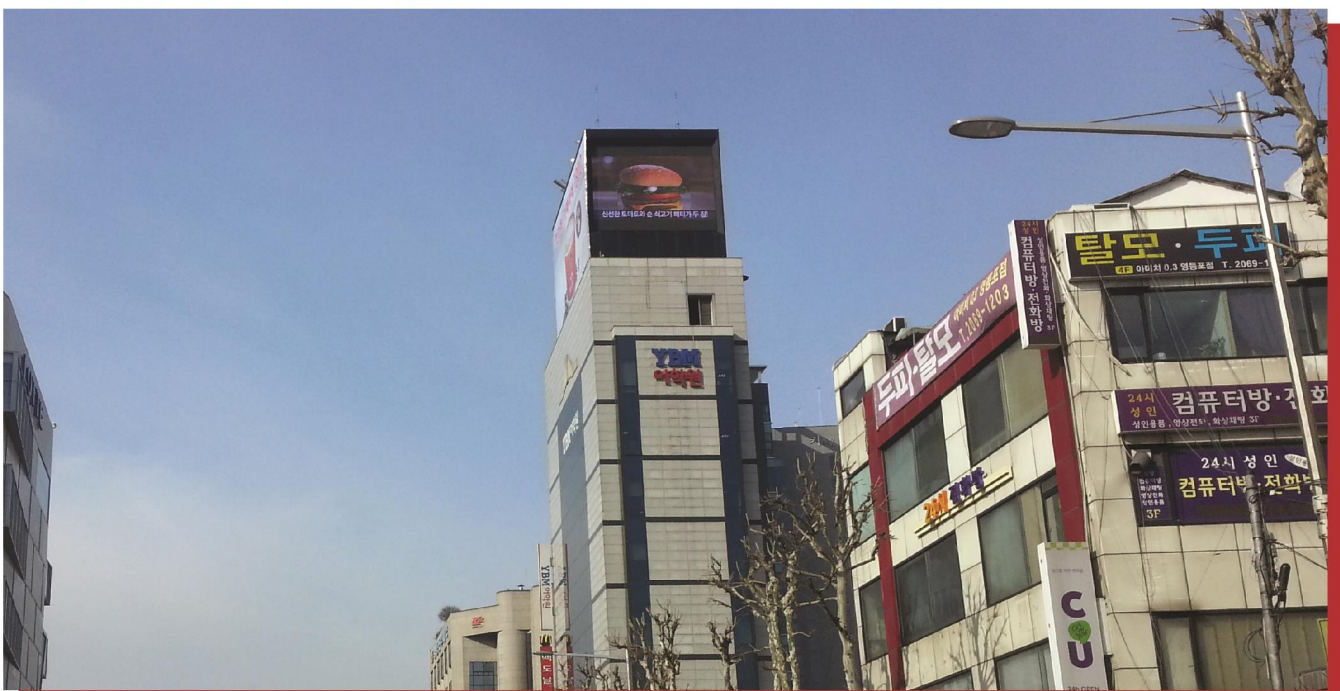
부산우리은행 | SIZE : W-15,200X H-12,320mm
MODULE : 320mm



경북경제진흥원 옥상전광판 | SIZE : W-15,000X H-11,000mm
MODULE : 300mm



구리동진빌딩 | SIZE : W-10,000X H-9,000mm
MODULE : 300mm



영등포역맥도날드 | SIZE : W-10,000X H-9,000mm
MODULE : 300mm



코엑스 | SIZE : W-10,700X H-21,000mm
MODULE : 220mm



강원랜드 | SIZE : W-30,000X H-8,000mm
MODULE : 1000mm



부산경륜장 | SIZE : W-15,000X H-10,000mm
MODULE : 230mm



포천종합운동장 | SIZE : W-19,040X H-7,960mm
MODULE : 320mm



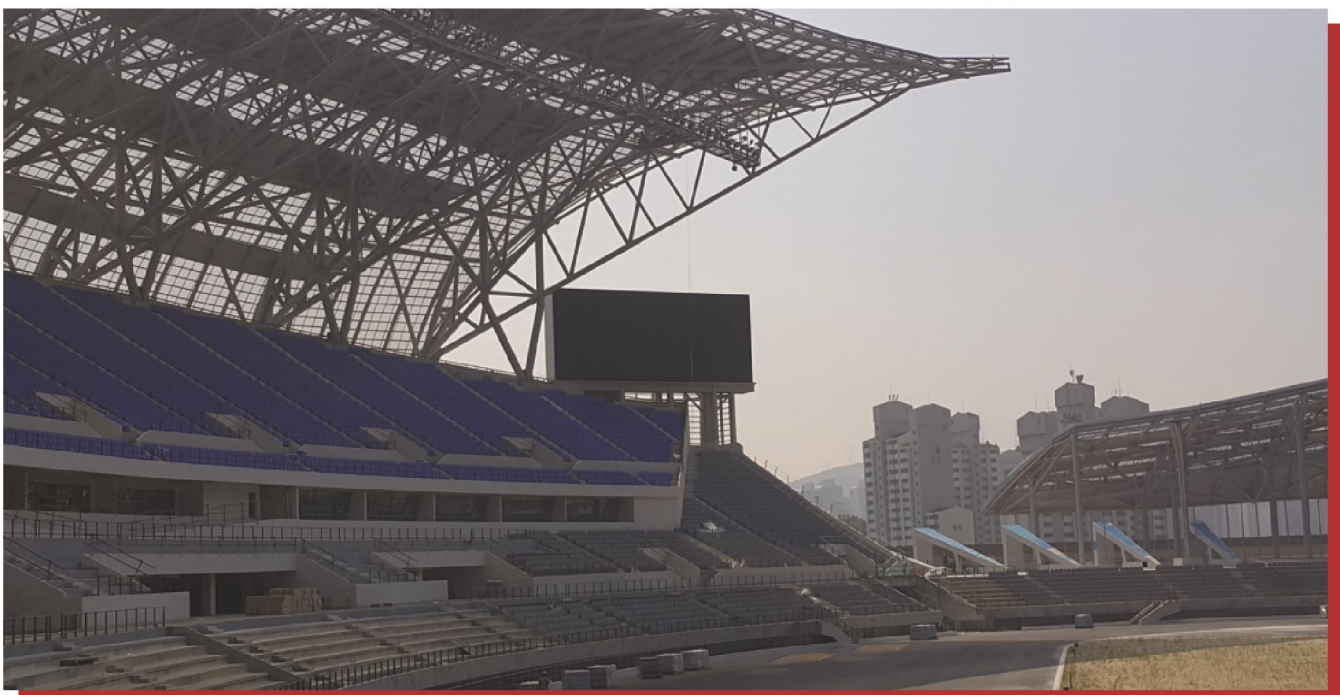
아산종합운동장 | SIZE : W-15,400X H-10,600mm
MODULE : 320mm



창원 종합운동장 | SIZE : W-31,470X H-8,800mm
MODULE : 320mm



부산경마공원 | SIZE : W-13,000X H-10,000mm
MODULE : 230mm



용인종합운동장 | SIZE : W-30,000X H-10,000mm
MODULE : 300mm



과천경마공원 | SIZE : W-13,800X H-4,600mm
MODULE : 200mm



에트리 | SIZE : W-4,000X H-2,500mm
MODULE : 300mm



부산미디어폴 | SIZE : W-500X H-3,000mm
MODULE : 230mm



제주컨벤션센터 | SIZE : W-600X H-2,500mm
MODULE : 300mm



부산시청 | SIZE : W-6,300X H-13,720mm
MODULE : 320mm



안산역 교차로 | SIZE : W-10,200X H-6,900mm
MODULE : 300mm



군포홍보전광판 | SIZE : W-4,500X H-3,800mm
MODULE : 320mm



전북대학교 | SIZE : W-5,000X H-1,200mm
MODULE : 300mm



여의도 야립 | SIZE : W-17,000X H-3,800mm
MODULE : 200mm



광주시청 | SIZE : W-12,000X H-13,240mm
MODULE : 240mm



남해스포츠파크 | SIZE : W-10,000X H-5,000mm
MODULE : 300mm



남해종합운동장 | SIZE : W-12,000X H-13,240mm
MODULE : 240mm



청주멀티비전 | SIZE: W-11,800X H-15,670mm
MODULE: 320mm



순천대학교 | SIZE: W-12,000X H-13,240mm
MODULE: 240mm



김천역광장 | SIZE : W-6,400X H-12,000mm
MODULE : 200mm



해남종합운동장 | SIZE : W-12,000X H-13,240mm
MODULE : 240mm



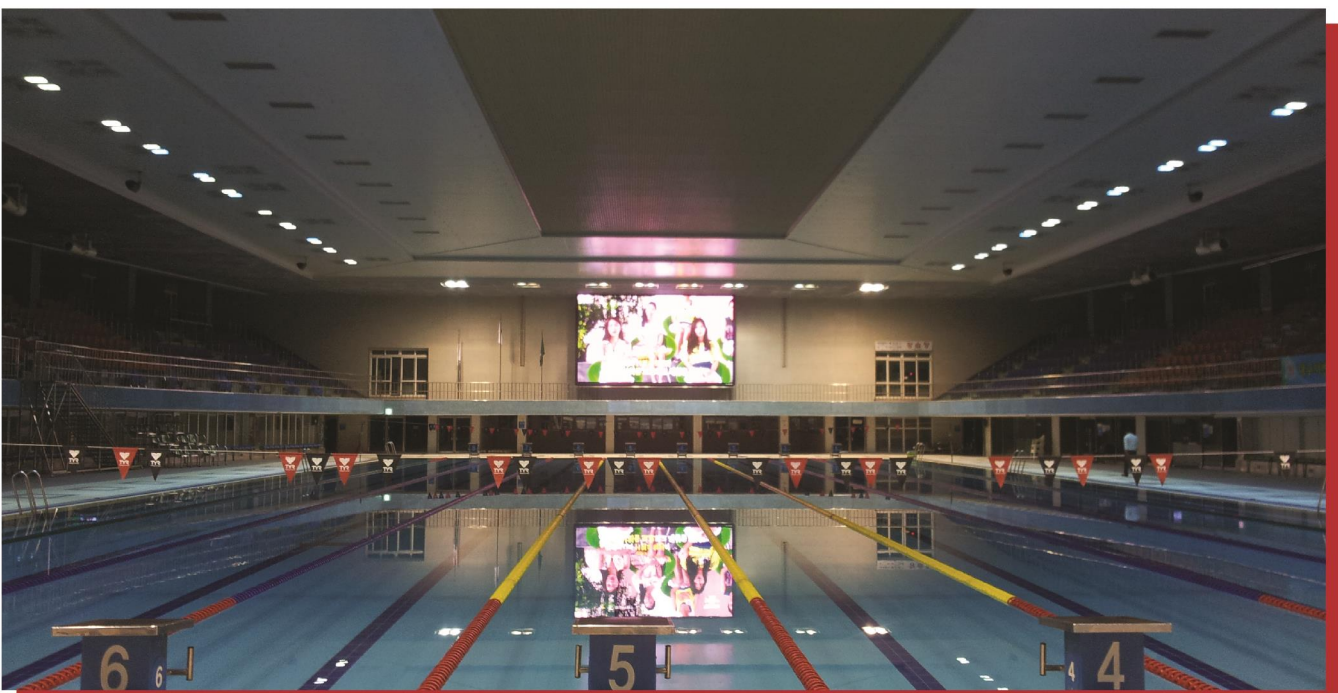
인천파라다이스 | SIZE : W-7,000X H-7,000mm
MODULE : 230mm



부산동서대학교 | SIZE : W-400X H-2,300mm
MODULE : 200mm



남해실내체육관 | SIZE : W-54,000X H-3,200mm
MODULE : 200mm



대구두류수영장 | SIZE : W-5,000X H-3,000mm
MODULE : 200mm



고양실내수영장 | SIZE : W-3,000X H-2,300mm
MODULE : 300mm



과천경마공원 | SIZE : W-40,000X H-2,500mm
MODULE : 200mm



서울역 | SIZE : W-7,600X H-3,600mm
MODULE : 128mm



제주공항 | SIZE : W-50,000X H-500mm
MODULE : 300mm



신세계백화점 | SIZE : W-6,700X H-3,400mm
MODULE : 128mm



예원교회 | SIZE : W-4,500X H-2,500mm
MODULE : 200mm



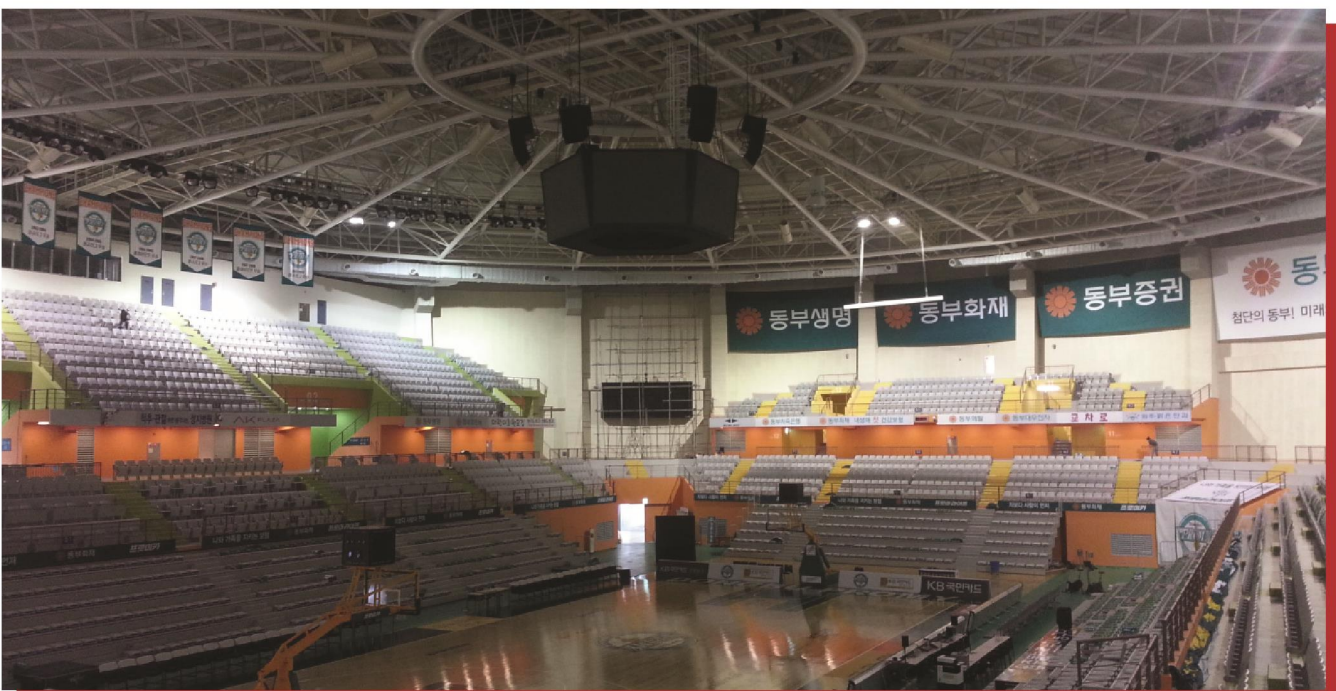
무학교회 | SIZE : W-4,000X H-2,500mm
MODULE : 230mm



화곡동교회 | SIZE : W-5,000X H-3,000mm
MODULE : 200mm



고양실내체육관 | SIZE : W-3,000X H-2,400mm
MODULE : 230mm



원주실내체육관 | SIZE : W-3,000X H-2,000mm
MODULE : 200mm



청주대학교 | SIZE : W-3,000X H-2,000mm
MODULE : 230mm



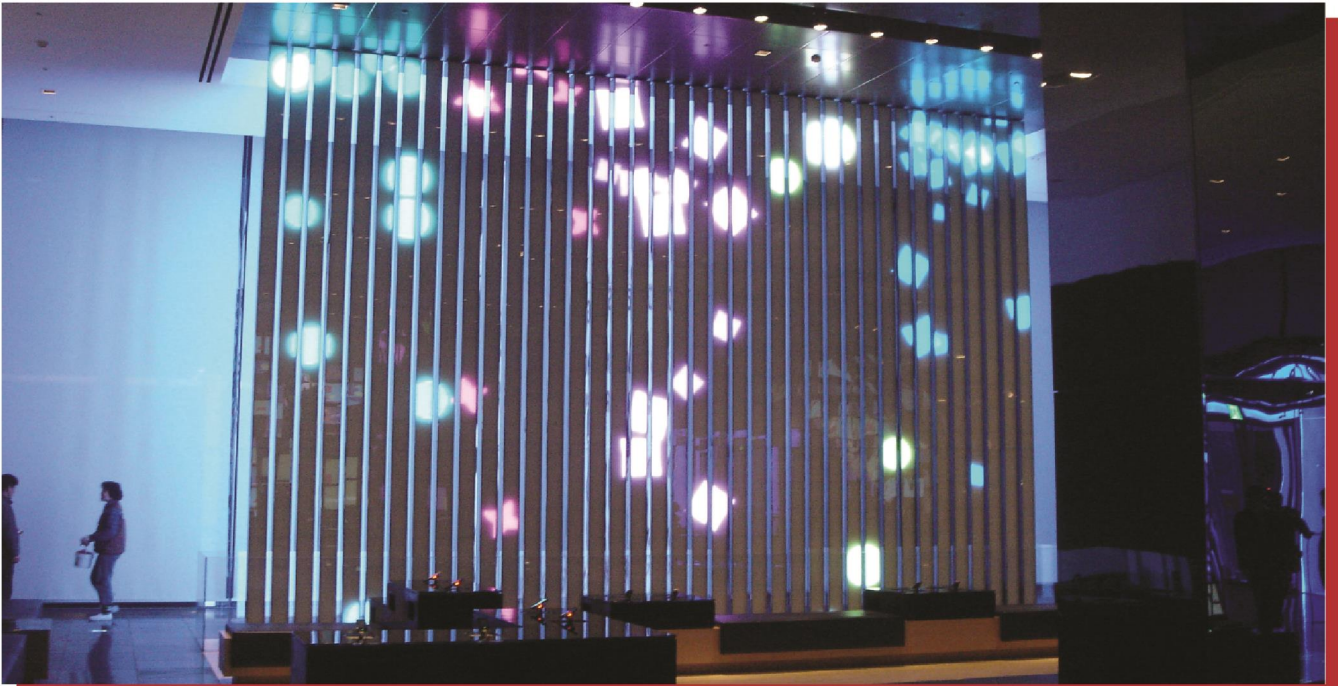
안성미디어폴 | SIZE : W-2,000X H-2,000mm
MODULE : 200mm



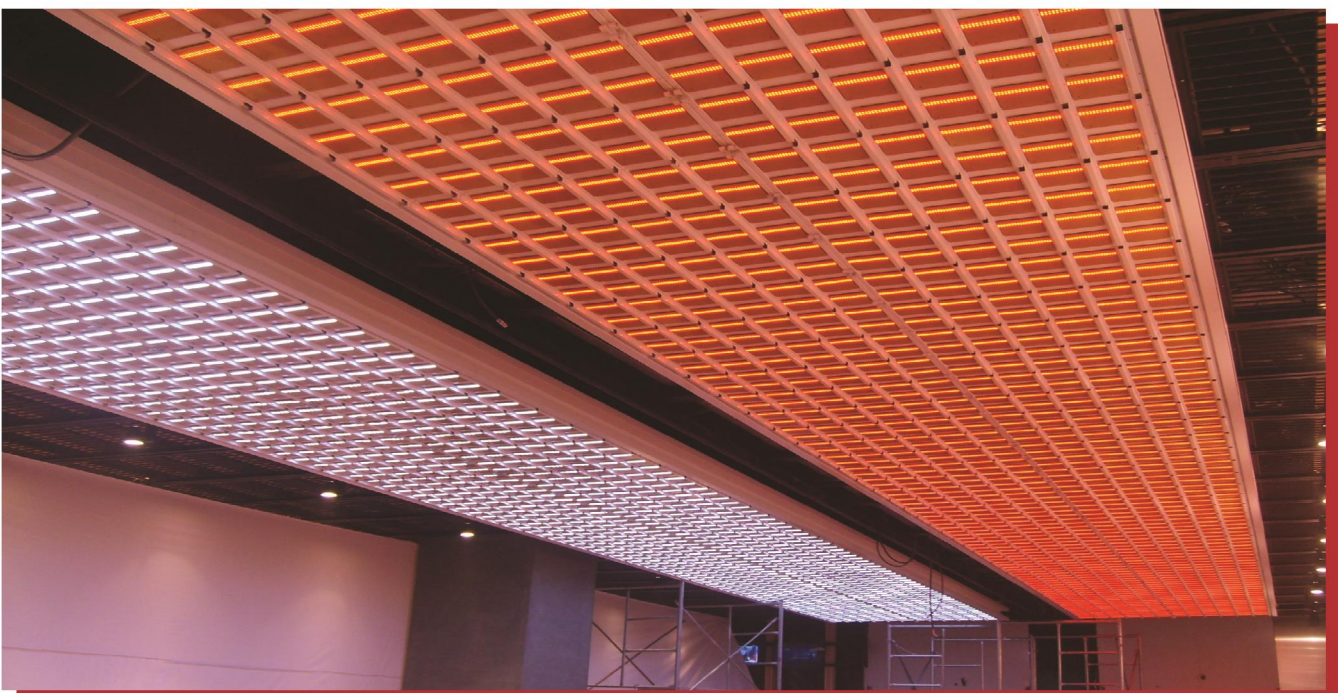
녹십자



CJ E&M Center



서초홍보관



CJ E&M Center



문형식 VMS



문형식 LCS



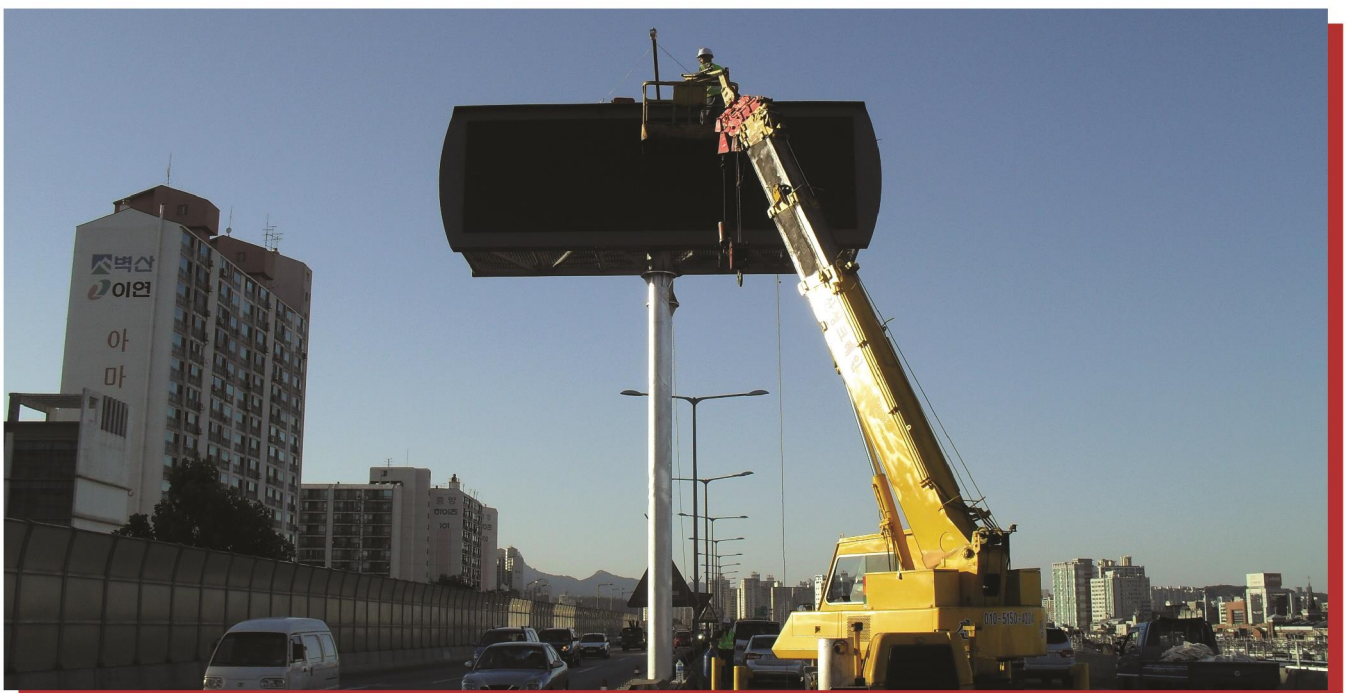
문형식 VMS+LCS



VMS 도형식



VMS 측주식



VMS 직주식



VMS 측주식



터널 VMS



터널 LCS



터널 VMS+LCS



광화문 삼성



부산은행



문막야립사인



양지야립사인



금정 빌보드사인



종로빌보드사인



현풍IC 관문



구로구 갈갈거리



한강공원 등지



한강공원 뿌리



예산군 신청사



UIA 서울세계건축대회



금강산비치호텔



외금강호텔

사업자등록증

사업자등록증 (법인사업자) 등록번호 : 142-81-44621	
법인명(단체명) :	주식회사 선진이디에스
대표자 :	노은동
개업년월일 :	2012년 02월 10일 법인등록번호 : 134511-0184868
사업장소재지 :	경기도 용인시 처인구 모현면 곡현로560번길 21
본점소재지 :	경기도 용인시 처인구 모현면 곡현로560번길 21
사업의종류 :	[업태] 제조업 [종목] 간판 및 광고물 제조업
교부사유 :	신규
사업자단위과세 적용사업자 여부: 여() 부(<input checked="" type="checkbox"/>)	
2012년 02월 20일 용인 세무서장 	
 국세청	

옥외광고업등록증

제 2010-5620007-08-5-00004 호

처리부서명	도시기획단
담당자명	이병주
전화번호	031-324-2986

옥 외 광고 사 업 등 록 증

1. 성명(대표자) : 노은동
2. 생년월일(법인등록번호) : 134511-0184868
3. 주소 :
4. 업소명 : 주식회사 선진이디에스
5. 영업장 소재지(사무실 작업장) : 경기도 용인시 처인구 포곡읍 한금로 98
6. 영업내용 : 옥외광고물 대행
7. 기타 : sunjin2013@hanmail.net

「옥외광고물 등의 관리와 옥외광고산업 진흥에 관한 법률」 제11조제1항 본문 및 같은 법 시행령 제44조제5항에 따라 위와 같이 옥외광고사업 등록을 마쳤음을 확인합니다.

2022년 02월 28일

용 인 시



공장등록증



문서확인번호: 1345-7090-8342-1463 (신청인 : 선진이디에스)



[별지 제8호의2서식] <개정 2011.10.19>

공장설립윤리인지원시스템(www.fermis.go.kr)에서도 신청할 수 있습니다.

공장등록증명(신청서)

* []에는 해당되는 곳에 √표를 합니다.

(앞쪽)

접수번호	접수일자	처리기간	즉시
신청인	회사명 (주)선진이디에스 대표자 성명 노은동 대표자주소(법인소재지)	전화번호 031) 767-4160 생년월일(법인등록번호) 134511-0184868	
등록 내용	공장소재지 경기도 용인시 처인구 모현면 곡현로560번길 21	지목 공장용지	보유구분 자가 [], 임대 [√]
	공장등록일 2010-03-16	사업시작일	종업원수 남:10 여:0
	공장의 업종(분류번호) 전시 및 광고용 조명장치 제조업 외 2 종 (28423,25113,33910)		
	공장부지면적 0 m ²	제조시설면적 330.00 m ²	부대시설면적 0 m ²
등록 조건			

등록변경 · 증설등 기재사항 변경내용(변경 날짜 및 내용)

2012-08-23

사유 : 양도,양수에 따른 등록변경

「산업집적활성화 및 공장설립에 관한 법률 시행규칙」 제12조의3에 따라 위와 같이 공장등록증명서를 신청합니다.

2012년 08월 23일

신청인

선진이디에스 (서명 또는 인)

처인가청장

귀하

구비서류	없음	수수료
		1000 원

「산업집적활성화 및 공장설립에 관한 법률」 제16조([] 제1항 · [] 제2항 · [] 제3항)에 따라 위와 같이 등록된 공장임을 증명합니다.

2012년 08월 23일

처인가청장



210x297mm(일반용) 70g/m²(재활용품)

강유리 / 08월23일 17:05



◆본 증명서는 인터넷으로 발급되었으며, 민원24(minwon.go.kr)의 인터넷발급문서진위확인 메뉴를 통해 위·변조 여부를 확인해 주십시오.(발급일로부터 90일까지) 또한 문서하단의 바코드로도 진위확인(스캐너용 문서확인프로그램 설치)을 하실 수 있습니다.

건설업등록증

[별지 제3호 서식]

(앞 쪽)

건설업등록증

1. 업종 : 금속구조물 · 창호 · 온실공사업
2. 등록번호 : 용인2021-07-07
3. 상호 : 주식회사선진이디에스
4. 대표자 : 노은동
5. 주된 영업소 소재지 : 경기도 용인시 처인구 모현읍 곡현로560번길 21
6. 법인등록번호(생년월일) : 134511-0184868
7. 국적(소속 국가명) : 대한민국
8. 등록일자 : 2021.07.08

위 자는 건설산업기본법 제9조에 따른 건설사업자임을 증명합니다.

2021년 1월 8일

경기도 용인시장



03 관련서류

특허등록증

특허증
CERTIFICATE OF PATENT

특허 제 10-2038819 호
Patent Number

출원번호 제 10-2019-0052164 호
Application Number

출원일 2019년 05월 03일
Filing Date

등록일 2019년 10월 25일
Registration Date

발명의 명칭 Title of the Invention
회전광고장치

특허권자 Patentee
주식회사 선진이디에스(134511-*****)
경기도 용인시 처인구 모현읍 곡현로560번길 21 0

발명자 Inventor
노은용

위의 발명은 「특허법」에 따라 특허등록원부에 등록되었음을 증명합니다.
This is to certify that, in accordance with the Patent Act, a patent for the invention has been registered at the Korean Intellectual Property Office.

2019년 10월 25일

특허청장
COMMISSIONER
KOREAN INTELLECTUAL PROPERTY OFFICE

박원주

특허청
Korean Intellectual Property Office



QR코드로 현재기준 등록사항을 확인하세요

특허증
CERTIFICATE OF PATENT

특허 제 10-2097149 호
Patent Number

출원번호 제 10-2019-0127719 호
Application Number

출원일 2019년 10월 15일
Filing Date

등록일 2020년 03월 30일
Registration Date

발명의 명칭 Title of the Invention
회전광고장치

특허권자 Patentee
주식회사 선진이디에스(134511-*****)
경기도 용인시 처인구 모현읍 곡현로560번길 21 0

발명자 Inventor
노은용

위의 발명은 「특허법」에 따라 특허등록원부에 등록되었음을 증명합니다.
This is to certify that, in accordance with the Patent Act, a patent for the invention has been registered at the Korean Intellectual Property Office.

2020년 03월 30일

특허청장
COMMISSIONER
KOREAN INTELLECTUAL PROPERTY OFFICE

박원주

특허청
Korean Intellectual Property Office



QR코드로 현재기준 등록사항을 확인하세요



03 관련서류

특허등록증



기업부설연구소등록증

[문서번호: 1Zkv-XrLt-GkNf-DnSX]

[발급일자: 2022년 03월 10일]

제 2020112874 호

기업부설연구소 인정서

1. 연구소명: (주)선진이디에스 부설연구소
[소속기업명: (주)선진이디에스]
2. 소재지: 경기도 용인시 처인구 포곡읍 한금로 98
(주)선진이디에스
3. 신고 연월일: 2022년 03월 02일
(최초인정일: 2020년 5월 12일)
* 변경내역: 소재지 변경

과학기술정보통신부

「기초연구진흥 및 기술개발지원에 관한 법률」 제14조의
2제1항 및 같은 법 시행령 제27조제1항에 따라 위와 같이
기업부설연구소로 인정합니다.



2022년 3월 8일

한국산업기술진흥협회



* 한국산업기술진흥협회에서 발급되었으며 "https://www.rnd.or.kr"에서 "문서번호"를 입력하면 원본대조 및 유효성을 검증할 수 있습니다.



SJ 전광판구조물전문기업
(주)선진EDS